

### COMPOSICIÓN

Tablero base de partículas (PB) recubierto con papel decorativo en ambas caras.

### APLICACIONES RECOMENDADAS

Componentes para mobiliario y decoración.

### CARACTERÍSTICAS DE TABLERO BASE

#### Tolerancias dimensionales















Propiedad	Valor	Norma
Largo y ancho	± 5 mm	EN 324-1
Espesor	± 0,3 mm	EN 324-1
Escuadría	± 2 mm/m	EN 324-2

#### Propiedades físico-mecánicas

Propiedad	Espesor (mm)			Norma
	10-12	16-18	19-25	
Densidad (Kg/m <sup>3</sup> )	710 ± 30	670 ± 30	650 ± 30	EN 323
Resistencia a la tracción (N/mm <sup>2</sup> ) - min.	0,40	0,35	0,30	EN 319
Resistencia a la flexión (N/mm <sup>2</sup> ) - min.	11	11	10	EN 310
Módulo de elasticidad (N/mm <sup>2</sup> ) - min.	1800	1600	1500	EN 310
Humedad residual (%) - rango		5 - 13		EN 322
Clasificación emisiones formaldehído estándar (Clasificación disponible bajo pedido)		E1 (E0.5 - CARB2 - TSCA)		EN 13986
Comportamiento frente al fuego (clasificación)		D-s2, d0		EN 13501-1

## CARACTERÍSTICAS DE RECUBRIMIENTO

### Propiedades físico-mecánicas

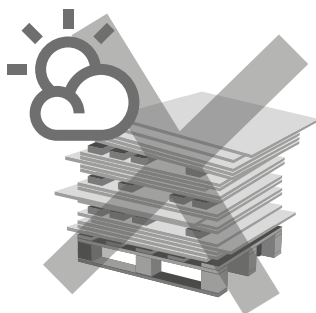
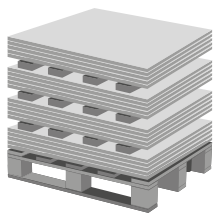
Propiedad	SYNCRON	Norma
 Resistencia al manchado	Grado 5	EN 14323: 17
 Resistencia superficial a líquidos fríos	Grado 5	EN 12720:09
 Resistencia al agrietado	Grado 5	EN 14323: 17
 Cold check (40 ciclos: 1h 60° C, 1h -20° C y 15 min. a temp. amb.)	Sin alteración	AIDIMME
 Variación del color a la luz	Escala azul: >6 Escala gris: 5	EN 14323: 17
 Resistencia al calor seco 100° C	Grado 5	EN 12722:09
 Resistencia al calor húmedo 85° C	Grado 5	EN 12721:09
 Resistencia al rayado	18 ± 2 N	EN 15186-A
 Resistencia a la abrasión	Clase 3A (PI: 208 ciclos)	EN 14323: 17
 Resistencia al vapor de agua	Grado 5	EN 14323: 17
 Resistencia al impacto por caída de bola	140 cm	EN 14323: 17
 Tolerancia dimensional (componentes terminados)	± 0,5 mm	ALVIC
 Eficacia antibacteriana (24 horas)	100 %	ASTM E2180:07 JIS Z2801:06
 Tolerancia alabeo	2 mm / 1 m	ALVIC

### Evaluación de los defectos superficiales

Se considerarán defectos no admisibles los superiores a 1 mm<sup>2</sup> que sean visibles en las siguientes condiciones:

1. Distancia de observación: 70 cm.
2. Posición de la pieza: vertical (condiciones de instalación).
3. Iluminación: luz difusa de lámparas fluorescentes blancas.
4. Tiempo de observación: máximo 20 segundos.

RECOMENDACIONES DE USO



**Almacenamiento**

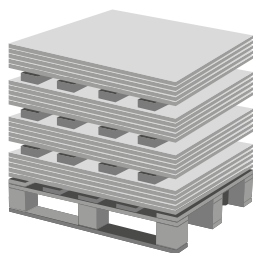
Los paneles deben ser controlados en su recepción para poder comunicar, a la mayor brevedad posible, cualquier incidencia sobre los mismos.

Se debe evitar la exposición del producto a la luz del sol (radiación UV) y de otras fuentes de calor. Se debe conservar en un lugar ventilado. Es importante utilizar un sistema de gestión de stocks FIFO para evitar la mezcla de productos con fechas de producción muy dispares entre sí, lo que unido a la evolución intrínseca de los recubrimientos, pudiera provocar diferencias visuales entre ellos.

Los rangos recomendados para las condiciones ambientales de almacenamiento y uso son las siguientes:

Temperatura: 10 °C - 40 °C

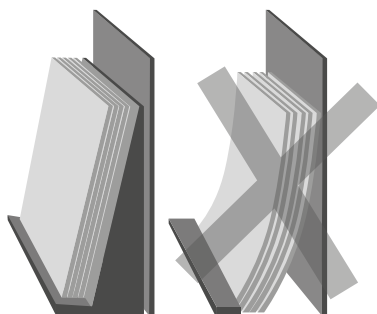
Humedad: 30% - 70%



**Almacenamiento horizontal**

Los paneles no se deben colocar directamente sobre el suelo. Siempre que sea posible, se deben mantener los soportes de almacenamiento que se suministran con cada paquete y colocarlos todos en la misma posición para que mantengan una altura uniforme, con el objetivo de garantizar la planitud y evitar la deformación de los tableros. Para la longitud de 2750 mm se recomienda un mínimo de 4 soportes, distribuidos uniformemente.

En caso de apilar varios paquetes, hasta un máximo aconsejable de cuatro, los soportes de los distintos paquetes deben quedar alineados verticalmente para transferir el peso a los pisos inferiores sin deformar los tableros. Para proteger la superficie de los tableros es preciso utilizar tableros de protección inferiores y superiores.



**Almacenamiento vertical**

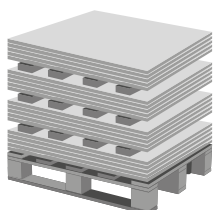
Aunque se debe evitar siempre que sea posible, el almacenamiento en vertical se puede realizar con una cantidad reducida de tableros. Para ello, se deben utilizar racks con superficie de apoyo para los tableros, de forma que impidan el alabeo de los mismos, y con una inclinación mínima de 10°.



**Manipulación y transporte**

En la manipulación manual de los paneles es obligatorio el uso de guantes de protección y zapatos de seguridad para evitar lesiones. Durante el mecanizado del tablero, se deben utilizar sistemas de aspiración adecuados y, si es necesario, mascarillas de protección para evitar la aspiración del polvo generado por el tablero.

Los tableros no deben ser arrastrados sobre ninguna superficie que pueda producir el deterioro de cualquiera de sus caras.

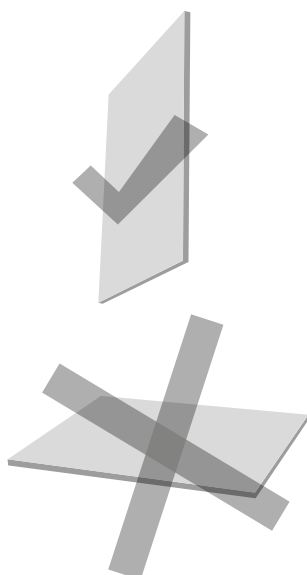


RECOMENDACIONES DE USO



**Limpieza**

Para la limpieza se recomienda el uso de un paño no abrasivo, humedecido con agua y jabón, y su secado inmediato posterior. En ningún caso se deben utilizar productos químicos agresivos como: disolventes, alcohol, amoníaco, etc.



**Aplicaciones**

Las características del producto lo habilitan para ser utilizado como plano de no trabajo (superficie vertical).

La información recogida en este documento no exime al comprador, transformador, montador y/o usuario de su obligación de comprobar la compatibilidad del material con el uso y montaje que haya previsto.



**Actualización**

Este documento podrá ser editado en cualquier momento por la empresa sin compromiso expreso de enviar dicha edición actualizada a todos los destinatarios iniciales. Para comprobar que se dispone de la última edición disponible se aconseja ponerse en contacto con el departamento de atención al cliente de Grupo Alvic.